

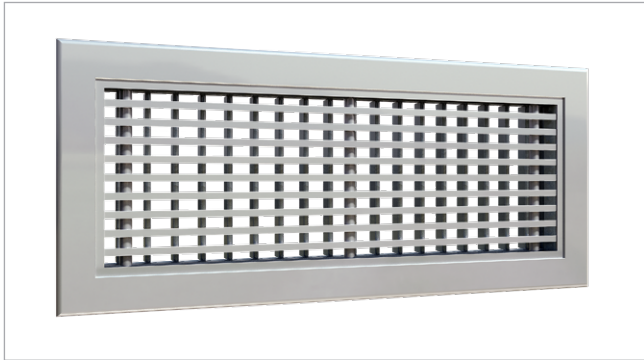
Lindab **AL21CN-M**

Munio tilluftsgaller



Munio tilluftsgaller

AL21CN-M



Beskrivning

AL21CN-M är ett rektangulärt aluminiumgaller med fasta horisontella böjda (15°) lameller och vertikala lameller för reglering av spridningsmönster.

AL21CN-M används som tilluftsgaller för Munio. Den levereras i standardutförande med fjädrar för installation i Munios teleskopiska förlängningsstycke.

För mer information, se: "[Munio - Tillufts baffel](#)".

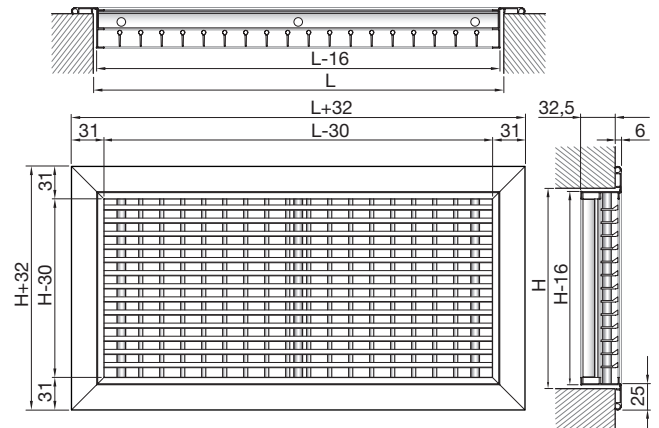
Underhåll

Gallret kan enkelt avlägsnas, vilket underlättar åtkomst till Munios anslutningslåda.

Kompleta drift och underhållsanvisningar hittar du i [installationsanvisningarna för Munio](#) (www.lindQST.com).

Torka av utvändiga delar på gallret med fuktig trasa.

Dimensioner



L x H mm	Friarea A m ²	Vikt kg
800 x 100	0,048	1,0
1000 x 100	0,060	1,4
1200 x 100	0,073	1,6
1400 x 100	0,085	1,9

Beställningskod

Produkt:	AL21CN-M	-	aaaa	-	100	-	cccc
Typ:	AL21CN-M						
L - mått mm:	800, 1000, 1200, 1400						
H - mått mm:	100						
Galler standardfinish:	----	= Anodiserad aluminium					
	9010	= RAL 9010, Glans 30					
	9003	= RAL 9003, Glans 30					
	xxxx	= På begäran anna RAL-färg					

Exempel: AL21CN-M-1200-100-9003

Material och ytbehandling

Galler:	Aluminium
Standardytbehandling:	RAL 9003, RAL 9010 eller RAL 9005, glans 30

Gallret finns med naturanodiserad yta och i andra färger. Kontakta Lindabs försäljningsavdelning för mer information.